

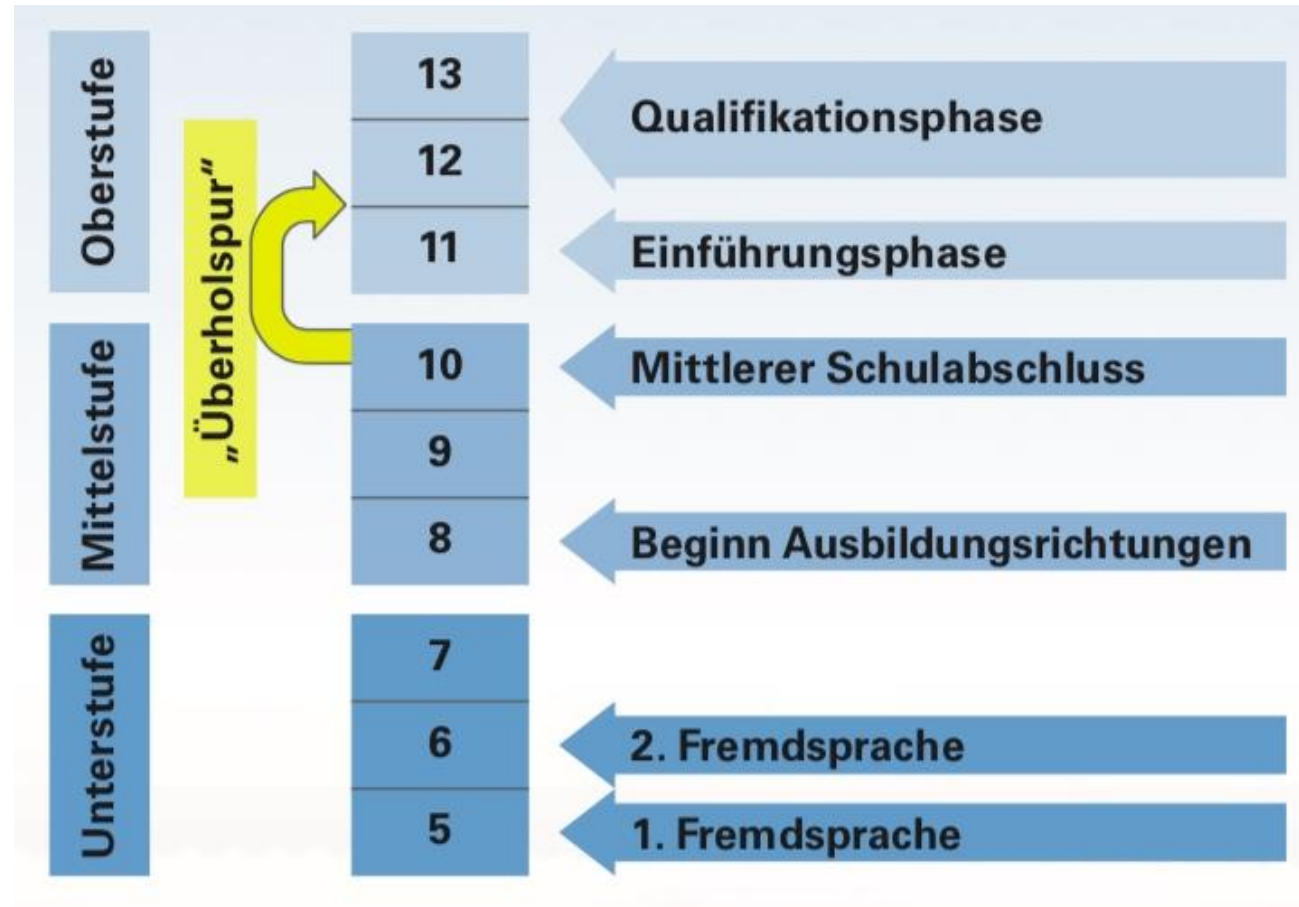


# Übertritt an das Gymnasium

Besonderheiten am Erasmus-Grasser-Gymnasium

# Allgemeine Informationen

Ziel: Abitur



# Ausbildungsrichtungen



Weitere Informationen:

<https://www.km.bayern.de/lernen/schularten/gymnasium/fremdsprachenfolgen-und-ausbildungsrichtungen>

# Ausbildungsrichtung am EGG

Das Erasmus-Grasser-Gymnasium ist ein naturwissenschaftlich-technologisches Gymnasium.

1. Fremdsprache (Klasse 5): Englisch
2. Fremdsprache (Klasse 6): Französisch oder Latein

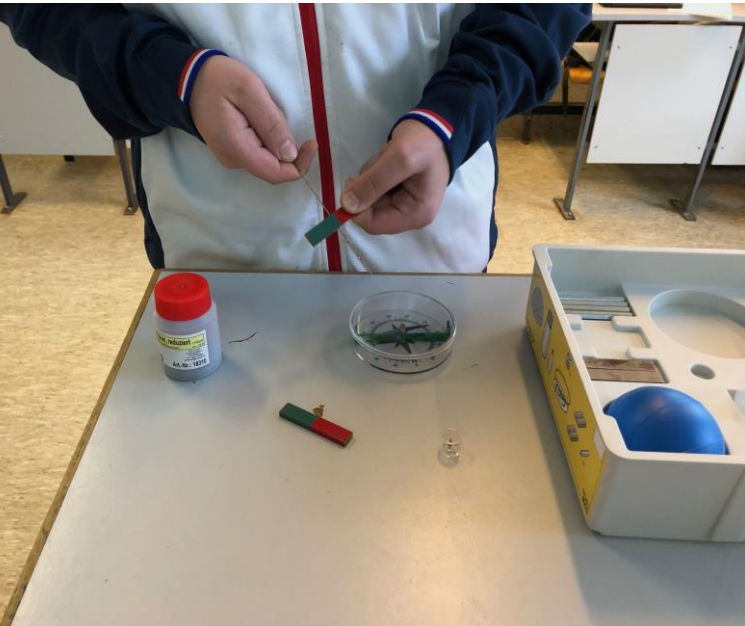
Ab Klasse 8: Chemie, vertieft Physik

Ab Klasse 9: Informatik

Möglichkeit Italienisch spätbeginnend ab Klasse 11

# Warum ein naturwissenschaftliches Gymnasium?

**Chemie** und **Physik** werden in vielen Studienfächern und Berufen benötigt. Sie sind in vielen Bereichen die Zukunft.



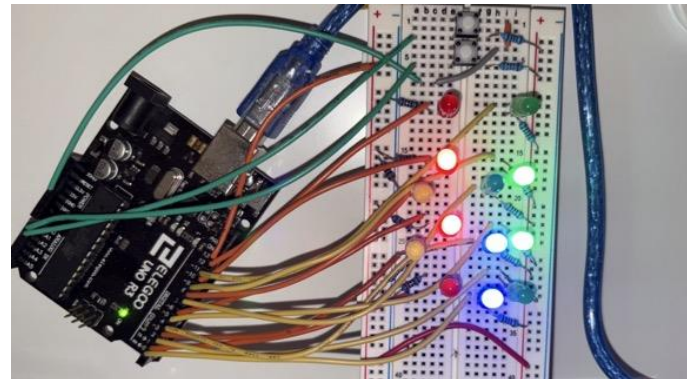
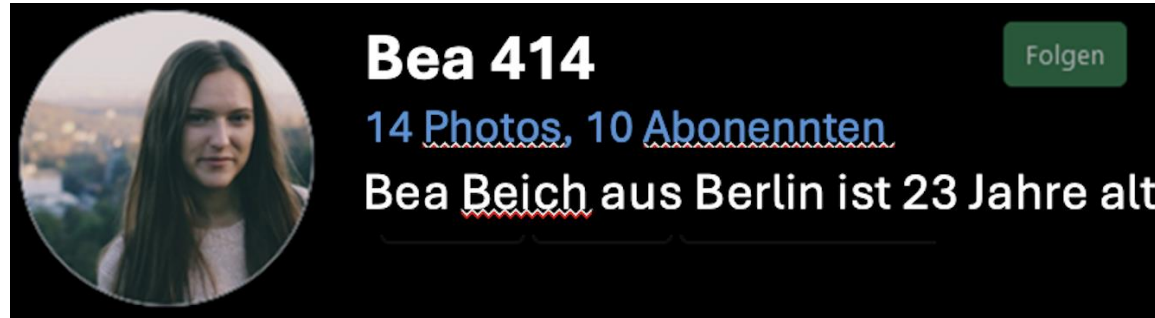
- Zwei Jahre Chemie zusätzlich, sowie Übungen zum Experimentieren
- Physik: Förderung des wissenschaftlichen Arbeitens durch Übungen und Profilt Themen

In allen Fächern gute Ausstattung, insbesondere Materialien zum eigenständigen Experimentieren.

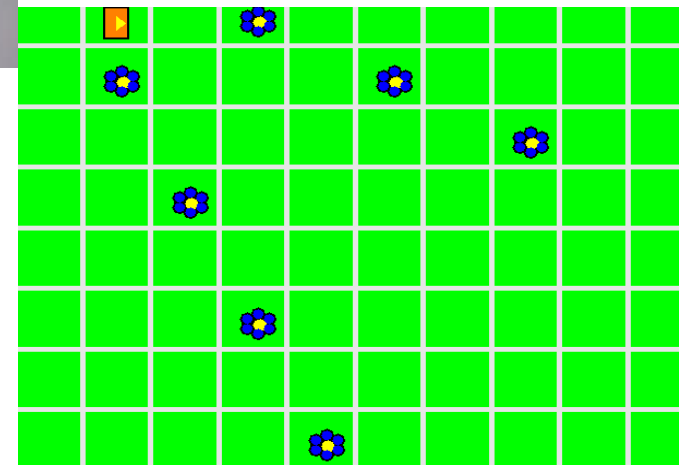


# Warum ein naturwissenschaftliches Gymnasium?

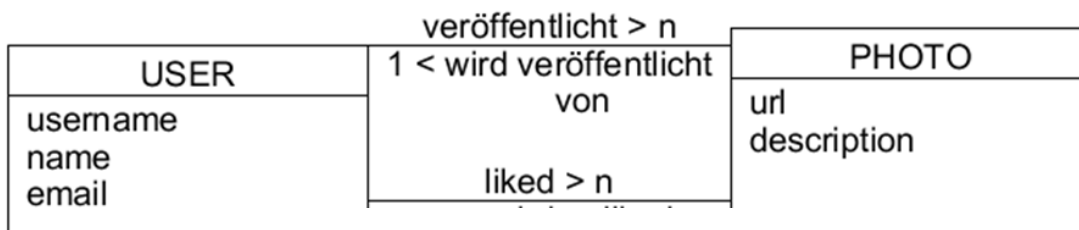
**Informatik** vermittelt Schlüsselkompetenzen in der Informationsgesellschaft als Basis für mittlerweile die meisten Studienfächer und viele Berufsfelder:



Vertiefte  
 Programmierung z. B.  
 Simulationen, 2D-Spiele



Datenbanken, z. B. Administration eines sozialen Netzwerks



Strukturierung von Information

Coding Tag | Wettbewerbe | Wahlkurse  
 Coding, Makerspace | Wettbewerbe | Vorträge  
 externer Partner

# Übertrittsvoraussetzungen

## Übertrittzeugnis Klasse 4

**Gymnasium**



**Probeunterricht**

**2,33 oder besser**

**2,66 oder schlechter**

Durchschnitt aus  
Deutsch / Mathematik / HSU im **Übertrittzeugnis**

# Aufnahme aus weiterführenden Schulen

## Eintritt in das Gymnasium



Bei Wechsel an das EGG von einer weiterführenden Schule lassen Sie sich doch bitte vorab beraten: [mirjam.nagel@egg.muenchen.musin.de](mailto:mirjam.nagel@egg.muenchen.musin.de)



# Probeunterricht

Der Probeunterricht findet in den Fächern Deutsch und Mathematik statt.

Es werden bayernweit einheitliche schriftliche Aufgaben erstellt.

## **Bestandener Probeunterricht:**

Mindestens Note drei in einem Fach und mindestens Note 4 im anderen Fach

**Termin:** 13. – 15.Mai 2025

**Anmeldung:** Anmeldung am regulären Anmeldetermin

- Weitere Informationen unter: <https://www.isb.bayern.de/schularten/gymnasium/leistungserhebungen/probeunterricht/>

# Eine Woche am EGG

	Mo	Di	Mi	Do	Fr
1	Mathematik A113	Natur u. Technik E023	Deutsch A113	Mathe A113	Kunst A261
2	Musik A237	Natur u. Technik E023	Deutsch A113	Englisch A113	Kunst A261
3	Englisch A113	Ethik/ Religion A112	Englisch A113	Deutsch A113	Biologie E032
4	Englisch A113	Ethik/ Religion A112	Geographie A113	Deutsch A113	Geogr. A114
5	Deutsch I. / NuT A113/ E045	Sport TH1	Musik A237	Sport TH2	Deutsch A113
6	Deutsch I. / NuT A113/ E045	Sport TH1	Mathematik A113	Sport TH2	Englisch A113
7	Bei Bedarf Mittagessen in der Mensa/ Wahlunterricht/ Förderung				
8					

# Wie erleichtern wir den Übertritt?

Kennenlernfrühstück in jeder Klasse mit Eltern und Schülern

Schullandheim im Oktober/ November

Tutoren mit vielen Aktionen

Teambuildingtag

Lernen lernen

- Im Fachunterricht und der Deutschintensivierung
- auf freiwilliger Basis mit den Tutoren, Frau Wendelborn und Frau Nagel
- Elternabend im Oktober

Individuelle Förderung und Intensivierung

# Gymnasium oder Realschule?

Beraten Sie sich mit der Lehrkraft der Grundschule.

- Ist mein Kind bereit, sich jeden Tag mindestens 90 Minuten am Nachmittag vor- und nachzubereiten?
- Erledigt mein Kind seine Hausaufgaben ordentlich, effektiv und selbständig.
- Kann mein Kind sich gut organisieren?
- Eignet sich mein Kind zu zahlreichen Themen Wissen an?
- Liest und schreibt mein Kind gerne?
- Kann mein Kind mit Frust gut umgehen?

Bei weiteren Fragen: [mirjam.nagel@egg.muenchen.musin.de](mailto:mirjam.nagel@egg.muenchen.musin.de)

# Einschreibung

Einschreibung am **5. Mai 2025** zwischen 8.00 und 12.00 Uhr und 15.00 und 18.00 Uhr

Genauere Informationen zum Ablauf und notwendige Formblätter und Unterlagen finden Sie Ende März auf der Homepage.

Anmeldegespräche für den offenen Ganztags finden ausschließlich am **Montag, 12.05.2025, zwischen 14:00 Uhr und 17:00 Uhr** statt.